

learn
build
share

bioforce

LES FORMATIONS HUMANITAIRES DE RÉFÉRENCE



Former les humanitaires sauve des vies

Aujourd'hui dans le monde, plus de 125 millions de personnes ont besoin d'aide humanitaire. Or, à Bioforce, nous pensons que la vraie limite pour intervenir vite et massivement tient davantage au manque de personnes qualifiées et disponibles sur le terrain. Il est urgent d'agir !

D'un côté, des organisations de solidarité qui font face à d'immenses besoins humanitaires et qui, pour apporter l'aide la plus rapide et la plus efficace possible, doivent recruter des professionnels aux compétences solides. De l'autre, vous qui voulez vous rendre utile et devenir un professionnel de l'action humanitaire en mettant à disposition vos compétences. À Bioforce, notre métier, c'est précisément de rendre possible la rencontre entre les organisations de solidarité et vous.

Bioforce vous donne accès au secteur professionnel de l'humanitaire : nous vous formons, vous accompagnons, vous orientons. En Europe, en Afrique, en e-learning et sur les terrains de crise. C'est notre mission, parce que nous savons que plus de personnes formées et opérationnelles permettent de sauver plus de vies !

Nous sommes fiers d'être depuis 35 ans l'école humanitaire de référence pour les organisations internationales et nationales de solidarité, et encore plus fiers de contribuer à votre engagement à aider les plus vulnérables partout dans le monde.



Gilles Collard
Directeur Général

institutbioforce.fr

SOMMAIRE

BIENVENUE À L'INSTITUT BIOFORCE

Mettre chacun d'entre vous en capacité d'agir auprès des populations moins favorisées. Apporter des compétences à votre engagement. Accroître l'impact de vos actions. C'est pour cela que notre équipe mobilise son énergie et sa compétence.



À CHACUN SON PARCOURS

Tous les profils trouvent leur place à l'Institut. Découvrez comment.



ATTIREZ L'ATTENTION DES ONG

« Bioforce reste l'école de référence ». Ce sont les ONG qui le disent.



PRÉPAREZ-VOUS AU TERRAIN

Immersion au cœur d'une pédagogie dont vous êtes le héros.



L'ACCOMPAGNEMENT SUR MESURE

D'élève à humanitaire professionnel. Vous pouvez compter sur nous.



PARTOUT AUTOUR DU MONDE

Où sont-ils ? Que font-ils ? Les anciens élèves vous disent tout.



PLUS QU'UNE FORMATION

Être élève Bioforce, c'est aussi bénéficier d'un environnement stimulant.



18 INSCRIPTION & FINANCEMENT

À chacun son parcours

Jeune diplômé, humanitaire expérimenté, bachelier, salarié en transition professionnelle : quels que soient votre profil et votre projet d'engagement, trouvez à Bioforce la formation ou l'accompagnement qui vous correspond.

Des formations pour tous les profils et toutes les volontés d'engagement

Chaque année, ce sont plus de 1000 personnes qui franchissent les portes des centres de formation Bioforce en Europe et en Afrique pour se former aux métiers et aux compétences de la solidarité internationale et être accompagnées dans leur engagement solidaire. De 3 jours à 3 ans, les formations Bioforce permettent d'acquérir les compétences professionnelles et le savoir-être indispensables pour exercer des responsabilités dans l'humanitaire et le développement.



Coordination de Projets & Programmes

Piloter un projet humanitaire, depuis le diagnostic des besoins des populations jusqu'à l'évaluation des actions menées, en passant par le management de l'équipe et du budget.



Ressources Humaines & Finances

Apporter un soutien direct aux équipes qui mettent en œuvre les interventions humanitaires sur le terrain en assurant la gestion des ressources humaines et l'équilibre financier.



Logistique & Sécurité

Organiser l'approvisionnement en matériel (alimentation, équipement médical...) et les moyens techniques (véhicules, radios...) nécessaires à l'intervention humanitaire, et garantir la sécurité des équipes de l'ONG et des populations bénéficiaires de l'aide.

Deux centres, en Europe et en Afrique



Le centre Europe de Bioforce est implanté à Vénissieux (Lyon), dans un bâtiment de 2700m² labellisé Haute Qualité Environnementale, complété à proximité par deux sites de formation technique.

En 2017, c'est à Dakar (Sénégal), point névralgique des organisations humanitaires opérant en Afrique de l'Ouest et Centrale, que Bioforce a implanté son centre africain. Son objectif : former une nouvelle génération d'humanitaires au plus près des terrains de crise.



Ils s'impliquent à nos côtés pour votre réussite

De nombreux partenaires transmettent à nos élèves leur expérience en intervenant directement dans nos formations ou en apportant leur expertise technique.

EN SAVOIR PLUS

institutbioforce.fr/nos-partenaires

Parmi eux, certains sont partenaires d'un programme de formation métier spécifique :





70%

L'EMPLOI HUMANITAIRE LOIN DES CLICHÉS

UNE MAJORITÉ D'EMPLOIS SALARIÉS

En 2016, 70% des 51 240 emplois du secteur humanitaire en France et à l'international sont salariés.

Parmi eux, 30 000 sont des collaborateurs nationaux employés sur les terrains d'intervention, 2 000 sont des expatriés et 4 000 travaillent en France au siège des associations.

Source : Etude Argent & Associations de solidarité internationale 2012-2016, Coordination SUD

UN SECTEUR QUI S'EST PROFESSIONNALISÉ

« L'image de l'humanitaire qui débarque avec ses sacs de riz, c'est fini. On est sur des situations beaucoup plus complexes, qui exigent un savoir-faire spécifique et des qualifications avérées »



Olivier BENQUET
Action contre la Faim
11 avril 2011 - Direct Matin



SOLIDAIRE.INFO, LE SITE INDISPENSABLE POUR CONSTRUIRE SON ENGAGEMENT

Un réseau d'associations de solidarité et d'acteurs de l'orientation, piloté par Bioforce, vous donne toutes les clés pour vous engager, en France et à l'international. De l'idée à l'action, trouvez sur Solidaire.info l'engagement qui vous correspond !

SUR INTERNET
www.solidaire.info



Nutrition

Prévenir et prendre en charge la malnutrition et ainsi permettre l'accès à une alimentation sûre, nutritive et en quantité suffisante aux plus de 800 millions de personnes sous-alimentées dans le monde.



Protection de l'Enfance

Prévenir les graves risques auxquels sont exposés les enfants dans les situations d'urgence (séparation, association avec les groupes armés, violences...) et y apporter des réponses concrètes.



Eau, Hygiène & Assainissement

Assurer l'accès en eau potable aux 2 milliards de personnes qui en sont privées dans le monde, développer les structures d'assainissement et promouvoir des nouvelles habitudes d'hygiène pour améliorer les conditions de vie des populations vulnérables.

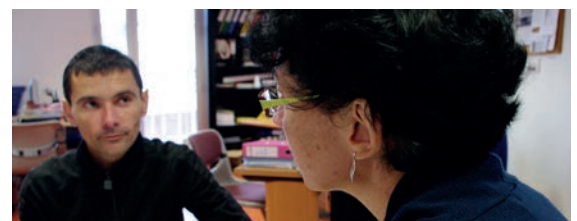
Profil initial ou expérimenté, en présentiel ou à distance, de 3 jours à 3 ans

Pour les bacheliers, les salariés en transition professionnelle, ou encore pour les professionnels expérimentés dans le domaine de la solidarité, découvrez une offre de formation et d'accompagnement pour tous les niveaux, tous les profils, et toutes les disponibilités.

La certification

Les diplômes délivrés par Bioforce sont des titres certifiés par l'État, enregistrés au Répertoire National des Certifications Professionnelles, du niveau III (équivalent bac+2) au niveau I (équivalent bac+5). Toutes ces certifications sont accessibles en Validation des Acquis de l'Expérience.

Être accompagné



Bénéficiez d'un accompagnement individuel avec un chargé d'orientation spécialisé dans la solidarité pour vous poser les bonnes questions, identifier vos motivations et compétences, travailler votre CV et définir une stratégie de recherche d'emploi.



Attirez l'attention des ONG

Quand école et employeurs travaillent main dans la main,
il est facile pour vous de passer de l'un à l'autre, d'évoluer
d'élève à humanitaire professionnel.

Jean-Nicolas est diplômé 2010 de la formation Responsable de l'Environnement de Travail et de la Logistique Humanitaire. Avant de partir en mission en Guinée, il est revenu à Bioforce en 2014 pour participer à la première formation compétence "Spécialisation Ebola pour logisticiens et responsables eau, hygiène et assainissement". Aujourd'hui, il intervient comme Responsable Logistique au Kasai en République Démocratique du Congo avec Médecins Sans Frontières.

L'Institut Bioforce et les ONG, ça fait 35 ans que ça dure.

La collaboration unique entre Bioforce et de grandes ONG et Organisations Internationales dure depuis plus de 35 ans. Ces organisations de solidarité, futurs employeurs des élèves, sont fortement impliquées dans la construction des formations : une fois par an, elles se retrouvent à Bioforce pour analyser l'évolution du secteur humanitaire et de ses métiers, et adapter les programmes de formation.

Leur implication ne s'arrête pas là : les professionnels qui interviennent tout au long de l'année auprès de nos élèves sont en grande majorité membres de la communauté humanitaire. Qu'ils soient engagés au siège ou sur le terrain avec des ONG, des Organisations Internationales ou auprès des acteurs publics du développement, ils en maîtrisent parfaitement les métiers, les enjeux et les contextes d'intervention.

Alors si les organisations de solidarité recrutent nos élèves, c'est parce qu'elles savent que Bioforce est en parfaite adéquation avec leurs besoins.

Et c'est comme cela que 80% d'entre eux sont en emploi humanitaire à l'issue de leur formation métier.

80%
des élèves trouvent
un emploi à l'issue
de la formation



Docteur Jean-Baptiste Richardier,
Directeur,
Fondation Handicap International

“BIOFORCE EST UN CREUSET PÉDAGOGIQUE”

L'intuition de Charles Mérieux, le fondateur de Bioforce, fut décidément excellente !

Avec le recul du temps et de l'expérience, la preuve a été largement apportée que l'Institut représente un véritable creuset pédagogique, où sont capitalisés l'évolution des contraintes du secteur humanitaire et les nécessaires savoir-faire pour y répondre. De ce point de vue, Bioforce est non seulement une bonne initiative et une aventure humaine unique, mais également une réussite.



“Il n'y a pas d'école comparable dans le monde. L'excellence de Bioforce réside dans sa capacité à former des gens utilement actifs.”
Alain Boinet, Président de Solidarités International



“Quand je demande autour de moi, j'entends souvent que ceux qui sont le plus efficaces, ceux qui sont le plus empathiques sur le terrain, sont passés par Bioforce.”
Ziad Awada, responsable du pôle Formation de la Croix-Rouge française



“Voir dans le CV des candidats une formation Bioforce me permet d'être en confiance et rassuré sur les compétences du candidat, aussi bien du côté de son savoir-faire que de son savoir-être.”
Kyen Vy Lam, chargé de recrutement et de suivi des expatriés, Solidarités International, diplômé Bioforce



Nous avons recueilli la parole de nombreuses ONG qui expliquent pourquoi la candidature d'un élève formé à l'Institut Bioforce fait souvent la différence. Découvrez-les sur institutbioforce.fr/paroles-ong



DANS LA PRESSE

LE FIGARO

Par Aliénor Carrière
Publié le 30 juin 2014

Humanitaire : quelle formation pour sauver le monde ?

La réputation de l'école favorise le recrutement à la sortie de l'école : Philippe Chabasse, reconnaît d'ailleurs avoir souvent embauché des jeunes de Bioforce : « Ce sont des gens qui sont formés pour le terrain, et qui ont travaillé leur projet professionnel sur le long terme, qui sont réalistes sur ce qui les attend » explique-t-il.

Philippe Chabasse

Médecin et ancien codirecteur d'Handicap International, dans Le Figaro.

Préparez-vous au terrain

Embarquement immédiat au cœur d'une pédagogie originale, qui place l'action et le sens au centre de l'apprentissage. Notre objectif : faire de vous un acteur efficace et immédiatement opérationnel dans votre engagement au service des autres.

Vivez le terrain humanitaire dès votre entrée en formation.

Parce que nous connaissons les métiers humanitaires sur le bout des doigts, nous en avons défini dans le détail chaque compétence. Ce sont ces compétences qui constituent le programme de nos formations. Tout simplement.

Parce que nous vous formons à toutes ces compétences, vous êtes préparé à tous les aspects du métier. Absolument tous.

Parce que les métiers humanitaires sont avant tout des métiers de terrain, à l'Institut Bioforce, nous croyons qu'ils doivent être enseignés... sur le terrain. Ou tout comme.

30% THÉORIE **70%** PRATIQUE **100%** DIFFÉRENT



Votre formation repose sur 30% d'apprentissage théorique et 70% de mise en pratique.



Vous êtes régulièrement mis en situation dans des simulations d'intervention humanitaire grande nature, en région Auvergne-Rhône-Alpes (France) pour les élèves de notre centre Europe et dans le département de Thiès (Sénégal) pour les élèves de notre centre Afrique.



Vous apprenez auprès d'humanitaires de terrain avec en main le matériel réellement utilisé par les ONG : pompes, bladders, 4x4, générateurs, radios...



Élèves en formation métier, vous vous impliquez dans des actions de solidarité auprès d'associations de l'agglomération lyonnaise ou dakaroise pour mettre en application les enseignements en situation réelle.

ENSEIGNER À L'INSTITUT BIOFORCE, POUR MOI C'EST...

J'ai beaucoup de chance d'être formatrice à Bioforce, parce que j'ai en face de moi des personnes adultes, responsables, motivées pour apprendre - la motivation fait partie des critères les plus importants de la sélection -, et avec qui je partage un socle de valeurs. La connexion se fait tout de suite. Enseigner à Bioforce, c'est aussi donner vie à des enseignements travaillés depuis tellement d'années qu'ils correspondent vraiment aux besoins professionnels sur le

terrain. Et nous, les formateurs issus du terrain, on a tellement d'images et d'expériences pour rendre les cours encore plus vivants ! On n'est pas dans le cadre de cours magistraux peu adaptés, mais dans une vraie alternance des méthodes pédagogiques où oui, bien sûr, il y a des apports théoriques mais très rapidement appliqués. Parce que finalement même quand ils sont dans une salle de cours, nos élèves pratiquent déjà leur futur métier. »



Diane est coordinatrice des formations en Coordination de projets et programmes. Avant de rejoindre Bioforce, elle s'est engagée pendant 20 ans dans le développement international, l'éducation et les droits humains, dans des ONG en Amérique centrale, en Asie du Sud ou encore au Maroc.



L'AVIS DE L'EXPERT

LE TERRAIN HUMANITAIRE, GRANDEUR NATURE.

Les Applications Terrain sont des exercices de mise en situation qui s'intègrent dans une pédagogie qui cherche à donner du sens à l'apprentissage. Ces exercices sont donc l'opportunité de toucher au plus près ce qu'est une intervention humanitaire.

Chaque formation est rythmée par plusieurs Applications Terrain, de 3 à 5 jours, à dimension croissante en termes d'exigence, de contenu et de difficultés à appréhender. Certaines sont spécifiques à une formation, d'autres sont inter-formations et chaque élève joue dans l'exercice un rôle en lien avec la formation qu'il suit : un élève en formation de logisticien jouera le rôle d'un logisticien par exemple.

Concrètement, comment ça se passe ? L'Application Terrain repose sur un jeu de rôle écrit par l'équipe pédagogique de Bioforce, qui s'inspire d'une situation réelle. Par exemple, pour nos élèves du Centre Europe, le massif du Bugey devient un Kenya en proie à des conflits régionaux, avec son administration, ses douanes, les agences des Nations Unies, des ONG. Chaque élève est dans un groupe, et chaque groupe représente une ONG qui intervient au bénéfice des populations fragilisées.

La première journée, c'est la préparation de leur intervention : activités, intendance, équipements (véhicules, générateurs, radios...) et déplacement. Ensuite ils déroulent leur scénario qui, bien évidemment, les place dans des situations inconfortables, liées à

un environnement géopolitique instable, à des acteurs pas toujours bienveillants, à la vie de groupe, à la fatigue. On est la seule école à placer nos élèves en autonomie, on les laisse travailler dans l'essai-erreur et s'organiser pour réagir, réajuster et s'adapter. Notre volonté est de leur faire toucher du doigt la difficulté et l'adaptation qu'elle nécessite. Il s'agit donc là de développer le savoir-être, largement au-delà des simples acquis techniques.

L'autre point fort, c'est le volume : beaucoup de moyens logistiques et humains sont engagés, parfois 100 personnes évoluent sur un même exercice, accentuant ainsi l'effet de réel.

Le dernier jour, c'est la capitalisation, qui passe par du débriefing émotionnel et des analyses techniques par métier, donc par formation. On a fait le choix de ne pas évaluer les personnes individuellement pour favoriser l'analyse de la pratique. Mais si un élève en ressent le besoin, il peut solliciter l'équipe. Et bien sûr, si l'on identifie des vraies fragilités, on n'hésitera pas à proposer un accompagnement individualisé.

Nos élèves, une fois devenus des professionnels en mission humanitaire, nous renvoient quasiment tous que ces

Applications Terrain ont été une des clés de leur apprentissage et qu'ils continuent de s'y référer constamment.

BEAUCOUP DE MOYENS LOGISTIQUES ET HUMAINS SONT ENGAGÉS, PARFOIS 100 PERSONNES ÉVOLUENT SUR UN EXERCICE

Hubert Debombourg est coordinateur des Applications Terrain de Bioforce.



EN SAVOIR PLUS institutbioforce.fr/att



Stephen Ryan / IFRC - CC

Quand formation rime avec engagement.

Pour mettre en application les enseignements de sa formation en situation réelle et en équipe, pour s'engager auprès d'associations locales et répondre aux besoins qu'elles expriment et, avant de partir en mission humanitaire à l'étranger, pour vivre les valeurs de solidarité dans leur environnement immédiat, chaque élève Bioforce s'implique dans des actions de solidarité auprès d'associations de la métropole lyonnaise ou dakaraise. Mais plus qu'un engagement, ces actions font partie intégrante des formations

métiers : l'équipe dédiée au sein de l'Institut a tissé des liens avec les partenaires associatifs et étudient leurs besoins pour les traduire en projets proposés aux élèves. Ensuite, tout au long de l'année, l'équipe fait le point régulièrement avec eux, et en fin d'année c'est le temps du bilan qui associe élèves et partenaires. Les élèves sont évalués à la fois sur la mise en pratique de compétences techniques comme la méthodologie de projet ou l'évaluation des besoins, et sur leurs compétences relationnelles : l'élève dans sa relation à

l'autre, au sein de son groupe, avec son partenaire associatif, et avec les bénéficiaires de son action.

Pour les associations, l'appui des élèves est précieux, comme en témoigne **Paul-Eric Vilain**, délégué local du Samu Social de la Croix-Rouge (France) : « l'aide qu'ils apportent sur les maraudes et sur le fonctionnement interne est très importante. Chaque année, nous faisons appel à des étudiants Bioforce car c'est un partenariat essentiel pour nos actions et très efficace ! »

TÉMOIGNAGES

De l'accompagnement à la scolarité de collégiens aux maraudes de nuit à destination de personnes sans domicile fixe, l'éventail des actions de solidarité locale auxquelles participent les élèves de l'Institut Bioforce est vaste. En voici deux exemples.



ÊTRE DIRECTEMENT DANS L'ACTION

Matthieu, en formation de Responsable de l'Environnement de Travail et de la Logistique Humanitaire : « on fait des maraudes le soir avec comme objectif de créer du lien social avec des personnes à la rue. On discute avec eux, parfois on leur trouve des solutions, parfois on s'enquiert juste de leur santé. Parfois ça ne va que dans un sens, ils parlent peu, et parfois il y a un réel échange. Ça développe un vrai sentiment d'empathie, ça nous permet d'être directement dans l'action, en contact avec les bénéficiaires. »

ON PEUT PRENDRE DU RECUL

Boris, en formation de Coordinateur de Projet : « *Esprit Critique* est une association fondée par des étudiants pour libérer la parole et aider les jeunes à trouver une place dans la société. Ils organisent des débats et aussi un festival « Lumières sur Bron », pour mettre en contact les étudiants et les Brondillants. On apporte un soutien méthodologique sur cet événement. On peut prendre le recul qu'ils n'ont pas le temps de prendre, et constituer un guide méthodologique et une évaluation du festival. On travaille vraiment avec eux, il y a une dimension méthodologique qui résonne avec la formation, et une dimension humaine. »

L'expérience professionnelle intégrée à la formation.

Au cœur de votre formation à Bioforce, une expérience terrain avec une organisation humanitaire : « stage humanitaire » de 4 mois pour la formation de Responsable de l'Environnement de Travail et de la Logistique Humanitaire, « période d'apprentissage en situation professionnelle » de 6 mois en fin de cursus pour les autres formations métiers. Mais l'équipe de Bioforce ne vous lâche pas dans la nature : les équipes d'orientation professionnelle vous aident à bâtir votre projet et vous préparent à rencontrer vos futurs employeurs les ONG (voir page 11). Une fois en mission, à tout moment, vous pouvez contacter votre coordinateur de formation. Il est là pour vous.

Et quand votre coordinateur de formation, une personne compétente dans son métier, vous guide dans la bonne direction, c'est précieux ! « Arrivé en mission, la première question que les 35 membres de l'équipe nationale m'ont posée c'est "demain qu'est-ce qu'on fait ?" C'est assez angoissant quand tu arrives, avec tes 30 ans, en Indonésie à des milliers de kilomètres de chez toi. J'ai pu en parler avec mon coordinateur de formation à Bioforce qui m'a conseillé de commencer par faire parler les équipes, parce qu'elles connaissent bien la culture, les projets et les problématiques et ce sont souvent elles qui ont les solutions » se souvient Aurélien, diplômé.

Et pour 80% d'entre eux, cette période où sont mis en pratique les acquis de formation est le premier pas d'un parcours humanitaire riche : « mon stage en Bolivie n'a fait que confirmer mon désir de travailler dans la logistique humanitaire » confirme Joseph, étudiant 2007 de la formation Responsable de l'Environnement de Travail et de la Logistique Humanitaire qui, depuis, a continué sa route au Liban et aux Philippines avec la Croix-Rouge française et Solidarités International.



L'ENTRETIEN

NOTRE VOLONTÉ : COMBINER ACTION ET FORMATION

« Ces temps d'apprentissage en situation professionnelle sont fondamentaux dans notre approche pédagogique, puisque notre volonté est de toujours combiner l'action à la formation. Le statut des élèves pendant cette période dépend de la filière de formation qu'ils ont intégrée - stagiaire d'association pour les élèves post-bac de la formation Responsable de l'Environnement de Travail et de la Logistique Humanitaire ; volontaire de la solidarité internationale ou salarié d'ONG pour les élèves des autres formations métiers. Mais dans tous les cas, l'équipe valide les fiches de poste pour s'assurer du sérieux de l'ONG et de la mise en œuvre des compétences vues en formation, fait un point intermédiaire en cours de mission et évalue le rapport de mission final. »

Abdramane Diallo est responsable des formations du centre Afrique.



Apprenez auprès d'humanitaires de terrain.

Vous êtes accompagné par des formateurs qui associent capacité de transmettre et grande expérience humanitaire. Participez à leurs cours, échangez avec eux, posez-leur vos questions... En bref, gagnez en expérience avant même de partir en mission.

Depuis toujours, Bioforce fait le choix de développer un réseau d'intervenants externes en complément de son équipe pédagogique permanente. Ce réseau permet d'intégrer la diversité des compétences nécessaires aux évolutions des métiers humanitaires sur le terrain. Parmi nos 300 intervenants en moyenne chaque année, certains bénéficient de l'habilitation de formateur associé : elle indique que, grâce à une formation spécifique dispensée par Bioforce, ils sont en mesure de porter les Standards Qualité des formations Bioforce, l'approche pédagogique et les valeurs de l'Institut.

Félicie intervient depuis 2015 en gestion de projet et sûreté-sécurité : « Bioforce attend un haut niveau d'expertise technique et pédagogique, cette exigence me convient et me permet de développer mes compétences. J'aime l'énergie qui circule dans les couloirs de l'Institut générée par un départ en exercice terrain, surtout quand il est très tôt le matin ! » Jaime est formateur en gestion financière et gestion de projet depuis 2007, et aujourd'hui encore, il considère « l'approche très pratique de Bioforce comme la meilleure option existante en Europe pour ceux qui veulent se lancer dans l'humanitaire. L'endroit où les futurs professionnels peuvent avoir un regard vrai sur la vie du secteur, et en sortir avec des véritables possibilités de s'y insérer. » Nouvelle arrivée au Centre de formation Bioforce Afrique, Mariétou partage le constat de Jaime : « j'ai toujours apprécié à sa juste valeur les formations à Bioforce au point d'avoir sensibilisé et/ou conseillé à de nombreux collègues de les suivre pour leur plan de carrière, car l'approche Bioforce est très pratique, adaptée aux réalités terrain et leurs certifications et diplômes sont reconnus dans le milieu humanitaire. »

Retrouvez
les portraits complets
de nos formateurs

SUR NOTRE SITE

institutbioforce.fr/formateurs

Un accompagnement sur mesure

Dans les formations métiers, vous suivez les cours, vous participez à des travaux de groupe, vous êtes évalué régulièrement. Mais votre accompagnement ne s'arrête pas là : vous êtes accompagné individuellement de la formation à l'emploi. Du statut d'élève à celui d'humanitaire professionnel.



Vous suivre... pas à pas.

Tout au long de la formation, un coordinateur suit individuellement votre acquisition de compétences et en discute avec vous. Vous êtes amené à vous auto-évaluer, aussi bien sur les savoirs et savoir-faire enseignés en cours que sur les savoir-être indispensables aux métiers humanitaires.



Vous mettre sur le chemin : objectif mission humanitaire.

Les chargés d'orientation spécialistes du secteur humanitaire vous aident à affûter vos outils de candidature (CV, lettre de motivation, préparation aux entretiens de recrutement) et à définir avec précision votre stratégie professionnelle.

LE FORUM ONG, UN MOMENT CLÉ POUR LES ÉLÈVES ET LES ONG

Organisations internationales, ONG, urgentistes, associations de développement, confessionnelles, aconfessionnelles, françaises, anglo-saxonnes ou espagnoles... c'est un panel le plus représentatif possible de la diversité des acteurs des terrains humanitaires qui se retrouve chaque année au Forum ONG dans nos centres Europe et Afrique.

Le Forum ONG, c'est 3 jours pour mieux se connaître et échanger autour de deux objectifs : le premier est d'offrir aux élèves un temps privilégié de découverte de leur futur milieu professionnel à travers les conférences et les stands animés par les ONG. À quelques mois de la fin de formation, les élèves ont ainsi l'opportunité de s'imprégner des programmes, des contextes et des modes d'intervention des organisations, des postes et fonctions qu'elles proposent, des compétences nécessaires et des critères de sélection. Une information privilégiée délivrée directement par les services ressources humaines ou les responsables techniques des ONG.

Deuxième objectif, une collaboration précieuse entre les ONG et Bioforce à travers le Conseil de Perfectionnement, organisé à cette occasion, dont le rôle est d'assurer l'adéquation des formations avec les besoins du terrain.

La forte implication des ONG dans ce rendez-vous annuel est une marque de confiance dans la qualité des personnes formées et la pertinence de nos programmes de formation. Sophie Florès, responsable Logistique et Approvisionnement international de l'ONG espagnole Intermon Oxfam et ancienne élève en Logistique (promotion 2004), le confirme : « C'est très important pour nous de participer à ce forum, non seulement pour que les gens en formation puissent connaître Oxfam et ce que nous faisons dans les pays d'intervention, mais également, le fait de travailler en collaboration avec Bioforce nous permet d'avoir accès à des gens qui sont formés, qui connaissent les métiers de l'humanitaire et qui peuvent être rapidement opérationnels dans les pays d'intervention. »

Des propos confirmés par la responsable des ressources humaines de Triangle Génération Humanitaire, Alexandra Bourdekas, elle aussi ancienne élève de l'Institut (Administrateur, promotion 2004) : « Le Forum ONG est un moment clé pour les élèves, mais également pour les organisations de solidarité internationale. Il permet de suivre les évolutions des profils qui sont en formation à Bioforce, de présenter notre organisation et nos actions spécifiques, et d'échanger avec les élèves. »



Faciliter votre rencontre avec la communauté humanitaire.

Plus de 30 organisations de solidarité internationale vous rencontrent chaque année dans les locaux de Bioforce à Lyon et à Dakar, lors du *Forum ONG*, pour échanger et mieux vous connaître avant votre sortie de formation.



Les principales ONG présentes chaque année au Forum ONG



L'ENTRETIEN

Accompagner votre évolution.

Entrer dans un processus de formation, c'est être en capacité de remettre en question ses acquis, partager ses connaissances et ses expériences avec d'autres pour acquérir de nouvelles compétences. Bertrand Quinet, responsable du Centre de formation Bioforce Europe, vous explique comment toute l'équipe se mobilise pour vous accompagner individuellement à chaque étape de votre parcours.

« Bien sûr, vous allez développer de nouvelles compétences, découvrir un nouvel univers avec ses mots, ses codes, ses débats... Pour cela vous devrez être acteur de votre formation, accepter de remettre en question vos certitudes. Et parfois vous vous découragerez. On le sait à Bioforce. Et c'est pour ça que nous vous accompagnons tout au long de votre chemin à l'Institut... et après.

D'abord, votre coordinateur de formation. C'est lui que vous rencontrez en premier, lui qui prend le temps de vous expliquer le dispositif de formation, de faire le point sur votre projet. À travers lui, c'est toute l'équipe pédagogique qui vous fait un retour en milieu de formation sur votre progression. C'est encore lui que vous pouvez solliciter si vous rencontrez des difficultés pendant la période de formation ou quand vous êtes en mission humanitaire.

Nos chargés d'orientation vous guident aussi lors d'entretiens individuels : ils vous ouvrent les portes de ce nouveau milieu professionnel, pour faire coïncider vos aspirations et les besoins des organisations humanitaires.

Vous pouvez compter sur nous. »

ÊTRE LÀ

Je peux vraiment envisager sereinement l'avenir, avec beaucoup plus de confiance en moi. Et ce n'est pas dû qu'à ce que j'ai appris, mais surtout au soutien personnalisé des formateurs. C'est ce qui m'a le plus marqué, ils sont là pour nous.

Camille, diplômée de la formation Coordinateur de Projet

Partout autour du monde

La période de formation terminée, c'est le départ en mission humanitaire. Vous y rencontrerez à coup sûr un des 3000 Bioforce présents aux quatre coins du monde. Découvrez-en quelques uns sur cette carte.



LES TERRAINS D'INTERVENTION

En 2017, c'est en grande majorité sur le continent africain que nos élèves ont réalisé leur première mission post-formation, principalement en République Centrafricaine et en République Démocratique du Congo. La crise syrienne les a également mobilisés, au sein d'ONG opérant depuis les pays limitrophes.

ILS EMPLOIENT NOS ÉLÈVES

Parmi les employeurs, agences des Nations Unies, collectivités, associations ou services publics nationaux. Et bien sûr les ONG, en tête de liste :



AUJOURD'HUI ILS SONT...

Sur cette carte du monde, une toute petite sélection de parcours d'élèves. Retrouvez plus de témoignages et de portraits sur notre site internet !

SUR INTERNET institutbioforce.fr

Haiti 10%

- Bruno** Logisticien support, Médecins du Monde
- Sonia** Shelter delegate, Croix-Rouge hollandaise
- Michaël** Chargé d'appui aux partenariats, Service de Mission Protestante
- Sonia** Responsable Projet EHA Sensibilisation, Solidarités International
- Donald** Responsable logistique, Solidarités international
- Corentine** Administratrice, Planète Urgence
- Serrane** Responsable de programme Education, Inter Aide

Johanna
Administratrice
MSF Belgique
Venezuela

Marie
Field expert
Bibliothèque sans Frontières
Colombie

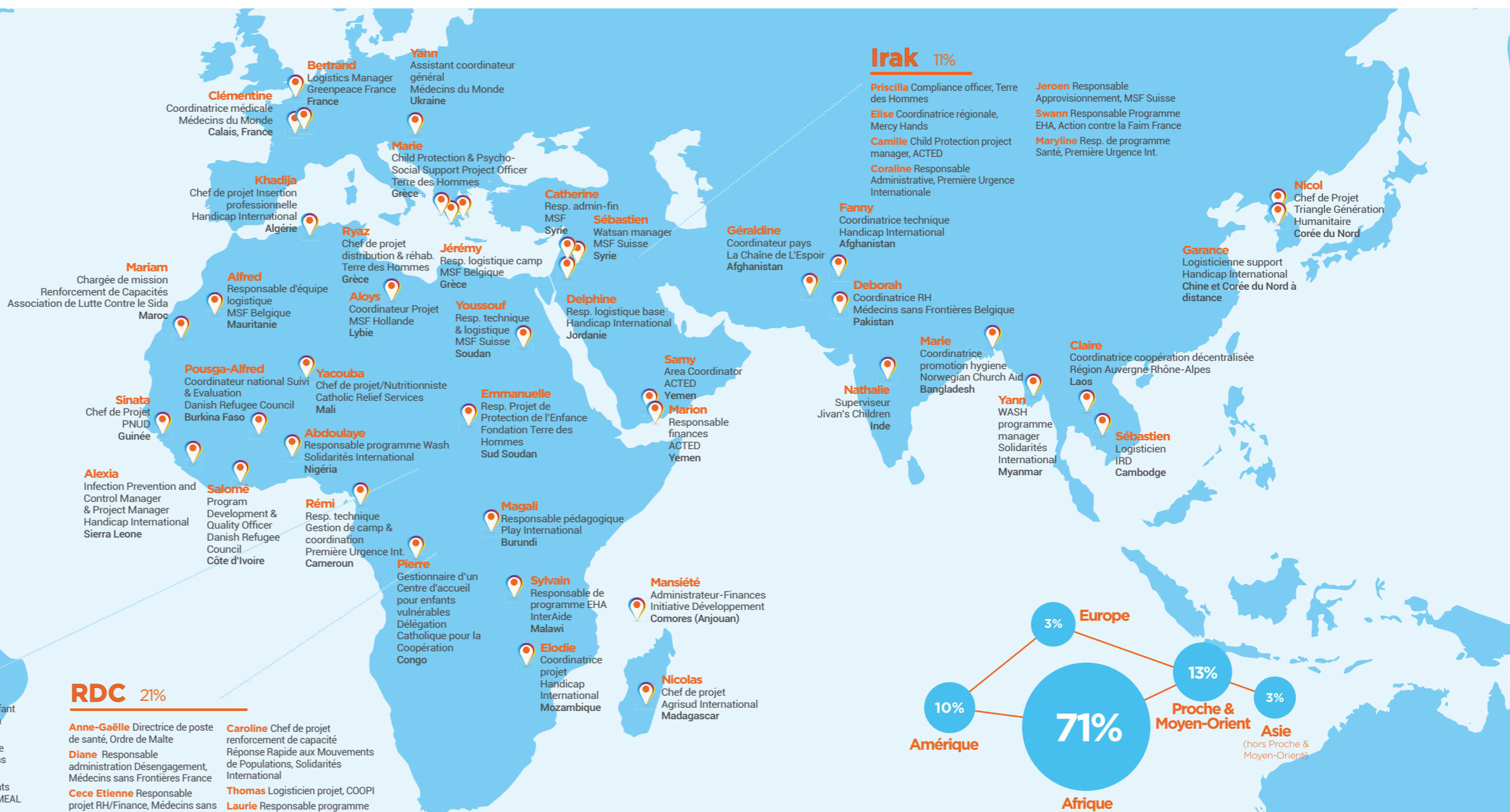
Charles
Directeur
Samu Social
Pérou

RCA 17%

- Dorothee** Chef de projet Enfant de la rue, Triangle Génération Humanitaire
- Abdoul Kader** Responsable approvisionnement, Médecins sans Frontières
- Violette** Chargée des contrats bailleurs, du reporting et du MEAL (Monitoring, Evaluation, Accountability and Learning, Action contre la Faim)
- Etienne** Superviseur approvisionnement / achat local, Médecins sans Frontières France

RDC 21%

- Anne-Gaëlle** Directrice de poste de santé, Ordre de Malte
- Diane** Responsable administration Désengagement, Médecins sans Frontières France
- Cece Etienne** Responsable projet RH/Finances, Médecins sans Frontières Hollande
- Alain Guy** Chef de projet formation paramédicale, Croix-Rouge française
- Maxime** Administrateur Logisticien, Première Urgence Internationale
- Michaël** Responsable logistique projet, Médecins sans Frontières France
- Caroline** Chef de projet renforcement de capacité Réponse Rapide aux Mouvements de Populations, Solidarités International
- Thomas** Logisticien projet, COOPI
- Laurie** Responsable programme choléra (Lutte contre les maladies hydriques), Solidarités International
- Martine** Responsable des urgences, Fonds des Nations Unies pour l'Alimentation (FAO)



Dimanche, directeur administratif et financier, Tchad, African Parks Network

À 4 ans je me suis retrouvé enfant réfugié en Centrafrique et grâce à l'assistance humanitaire, j'ai été protégé et surtout scolarisé. Mon souhait dès lors était de rendre à l'humanité ce qu'elle m'a donné. Bioforce m'a permis d'acquérir des capacités professionnelles et humaines aujourd'hui indispensables. Les contenus des modules, l'organisation et la méthodologie, la vie aux Minguettes, au sein de la promotion et dans la colocation (un Ivoirien, un Français, un Burundais et moi-même, Tchadien) sont autant de fondements de ma progression professionnelle et un avant-goût de la vie en mission.

Garance, responsable logistique au Sud-Soudan, Médecins sans Frontières

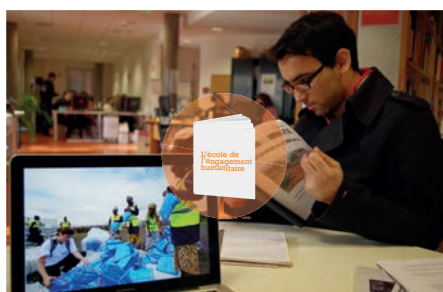
Bioforce a été une base fondatrice, une année de référence, tant par les apprentissages que par les rencontres. Je puise au sein de mes connaissances acquises à Bioforce, et je pars en mission avec mes fiches de révision. Je rencontre des anciens Bioforce, dans toutes mes missions. Le nombre d'humanitaires issus de Bioforce en activité à travers la planète est considérable. Ils sont tous des professionnels, formés « à bonne école ». Je garde contact avec beaucoup de personnes de ma promotion et je n'hésite pas à solliciter le réseau quand j'ai besoin de conseils. Bioforce est une grande famille sur laquelle on peut compter. C'est un atout majeur.

Baptiste, coordinateur logistique, Programme Alimentaire Mondial des Nations Unies

Bioforce m'a fourni un tremplin pour m'ouvrir les portes de différentes ONG. Ça m'a permis de consolider mon profil. Avant tout c'est une excellente préparation personnelle. Et ça m'a donné tous les outils techniques et les outils de management dont on a besoin quand on se retrouve sur le terrain, en autonomie. Avoir ce background, cette préparation et un réseau de professionnels pour vous encadrer dans la recherche et dans la première mission sur le terrain m'a vraiment aidé à avoir un début de carrière plus facile et mieux orienté.

Partagez plus qu'une formation

Entre les murs de l'Institut Bioforce, à Dakar ou à Lyon, nos futurs humanitaires partagent une même motivation pour la solidarité dans un environnement stimulant.



LADOC

Un centre ressources spécialisé dans les thématiques humanitaires et solidaires : plus de 4750 ouvrages et 2000 rapports de mission.



LE PARRAIN

De Jean-Christophe Rufin à Xavier Emmanuelli : chaque année le parrain de promotion a marqué la solidarité de son empreinte.



LES CONFÉRENCES

Chaque mois à Lyon, rendez-vous avec un invité captivant : humanitaires de retour du terrain, responsables d'ONG, journalistes...



MULTICULTUREL

Chaque année, plus de 20 nationalités. Mais aussi des élèves de 18 à plus de 50 ans. Des post-bac et des professionnels aguerris. Et beaucoup de richesse dans les échanges !



VIVRE ENSEMBLE

De nombreuses colocations entre élèves, des exercices de groupe en immersion dans la nature, l'association Bioréseau...



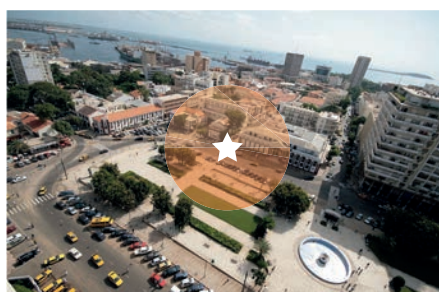
LE RÉSEAU

Le Bioréseau, c'est l'association des élèves, qui organise sorties de ski, soirées et actions de solidarité entre élèves.



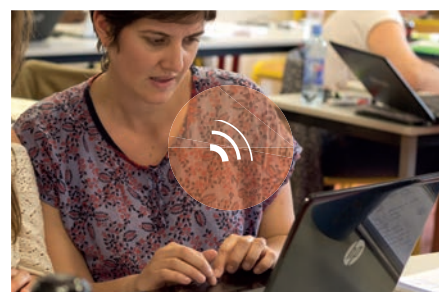
À LYON (FRANCE)

Le centre Europe est situé dans la 2^e métropole de France, aux abords d'une ville dynamique, étudiante, et fortement tournée vers l'international.



À DAKAR (SÉNÉGAL)

Le centre Afrique est implanté au cœur de la capitale sénégalaise, point névralgique des organisations humanitaires opérant en Afrique de l'Ouest et Centrale.



À DISTANCE

Apprenez à votre rythme grâce à notre plateforme de formation en ligne et au suivi individuel de votre formateur.



SE RESSOURCER

« La leçon que nous avons tirée de ces six mois de formation, c'est que Bioforce restera l'endroit dans le monde où l'on reviendra pour **se sentir bien et se ressourcer auprès d'oreilles attentives.** »

Johanna, formation métier Coordinateur de Projet de la Solidarité Internationale.

remettre en QUESTION

« L'Institut Bioforce c'est une pédagogie exceptionnelle, peut-être la seule école privée en France où on nous apprend perpétuellement à remettre en question l'enseignement, à **se faire sa propre idée**, à croiser les sources et confronter les opinions. »

Juliette, formation Responsable de l'Environnement de Travail et de la Logistique Humanitaire.

"I have made lots of contacts and learnt from other people."

"What has been really interesting about the course is that I have managed to meet about 50 new people who are from different countries all over the world, who are working for a **massive variety of NGOs**, so I have really made lots of contacts and learnt from a lot of other people. We have had a huge variety of trainers and instructors across this course so there is a

EXPÉRIENCE

big value there for me because they bring lots of different techniques and also experiences that I can learn from. This course is really suitable for those who already have skills from elsewhere but need to increase their knowledge and understanding of the sector."

Lucy, formation métier Humanitarian Programme Manager.



Interactif

« Cette formation a permis d'éclairer de nombreux points sur le monde de l'humanitaire. **Les formateurs ont aussi apporté leurs expériences du terrain**, ce qui a rendu la formation encore plus vivante et interactive. »

Irîl, formation compétence

« C'est une réelle expérience humaine.

Commencer Bioforce, c'est déjà un petit peu partir en mission. »

Axelle, formation métier Logisticien de la Solidarité Internationale.



MATURITÉ

« J'avais quitté la fac parce que j'avais besoin d'un cadre et les méthodes d'enseignement de Bioforce me correspondaient mieux : les formateurs sont ouverts et à l'écoute. Aujourd'hui je suis encore en contact avec beaucoup d'étudiants de ma promo. **On se rencontre entre deux missions, on échange sur nos expériences respectives.** De vraies amitiés se sont formées. Le réseau est important dans ce milieu, surtout sur le terrain, il y a beaucoup d'entraide. Pendant les trois ans de ma formation, j'ai gagné en maturité et j'ai beaucoup pris confiance en moi. » **Sarmuele**, formation Responsable de l'Environnement de Travail et de la Logistique Humanitaire.



« Je me suis lancé dans une Validation des Acquis de l'Expérience avec Bioforce d'abord pour obtenir une reconnaissance académique du domaine dans lequel j'exerce depuis un peu plus de 5 ans. Ensuite parce que **Bioforce a une renommée internationale** dans la formation des

« La VAE m'a permis d'obtenir la reconnaissance académique. »

acteurs de l'humanitaire et du développement et que j'avais vraiment envie d'ajouter l'image de cet Institut à mon CV. Enfin parce que la VAE allait me permettre d'obtenir un titre reconnu sans interrompre mon parcours professionnel. »

Abel, diplômé en VAE de la formation métier Logisticien de la Solidarité Internationale

Technicien et manager

« Les aspects de management que nous avons appris ici sont très importants parce qu'un **responsable de projets Eau, Hygiène et Assainissement**, ce n'est pas seulement un technicien, c'est aussi un manager. Les formateurs, au cours de ces 3 mois, ont mis l'accent sur cet aspect. » **Housséni**, formation métier Responsable de Projets Eau, Hygiène et Assainissement.

RECU

À distance

« La formule à distance permet d'aborder la formation d'une **manière différente** car le rythme hebdomadaire permet de prendre davantage de recul, de réaliser des recherches et donc de mieux assimiler les différents concepts. » **Virginie**, formation compétence en e-learning.

Inscription & Financement

Quelques informations pratiques pour vous guider jusqu'à nous.
À bientôt à l'Institut Bioforce !



Formations Compétences.

De 3 jours à 3 semaines

Les candidatures sont ouvertes toute l'année.
Rendez-vous sur la page institutbioforce.fr/inscription



Formations Métiers.

De 3 mois à 3 ans

Les candidatures sont ouvertes toute l'année.
Retrouvez toutes les dates importantes et les processus de sélection (dossier, entretien ou concours, VAE...) pour la formation qui vous intéresse sur institutbioforce.fr/inscription



Accompagnement & Orientation.

Vous souhaitez un entretien individuel dans nos locaux à Lyon, par téléphone ou Skype avec nos chargés d'orientation : rendez-vous sur la page institutbioforce.fr/inscription

Vos questions

Retrouvez toutes les réponses à vos questions et bien plus grâce à notre Foire aux Questions. Pour bien comprendre et choisir avant de s'inscrire. institutbioforce.fr/faq



Je veux faire de l'humanitaire, mais je ne sais pas trop comment m'y prendre : pouvez-vous m'aider ?

Oui, nos chargés d'orientation peuvent vous accompagner individuellement et sur rendez-vous, dans nos locaux à Lyon-Vénissieux, par téléphone ou Skype.

La formation qui m'intéresse comprend une mission de 6 mois sur le terrain, est-ce que vous m'aidez à la trouver ?

Oui, pendant votre formation, nous vous accompagnons dans la préparation de votre CV et de votre lettre de motivation et vous mettons en lien avec notre réseau d'ONG.

Est-ce que je peux me former à l'humanitaire juste après mon bac ?

C'est possible avec la licence professionnelle Responsable de l'Environnement de Travail et de la Logistique Humanitaire qui vous prépare à la fois aux mondes de l'entreprise et de l'humanitaire.



J'ai plus de 40 ans et j'ai déjà une expérience professionnelle, est-ce que je peux quand même postuler ?

Bien sûr, nos formations sont accessibles sans limite d'âge maximale et certaines sont même réservées aux profils expérimentés.

Financement

De nombreuses pistes de financement existent pour vos frais de formation et/ou pour vos frais de vie pendant la formation. Nous vous recommandons d'anticiper ces démarches et de les effectuer parallèlement à votre candidature. Pour vous aider, nous avons listé sur notre site Internet toutes les pistes dont nous avons connaissance. Rendez-vous sur institutbioforce.fr/financement



Bioforce répond à l'ensemble des critères qualité de la plateforme Datadock : ce référencement facilite la prise en charge de nos formations par une quarantaine d'organismes de financement.



Vos rendez-vous avec l'Institut Bioforce

Pour ouvrir les portes de l'humanitaire, commencez par pousser celles de Bioforce !



Les Journées Portes Ouvertes

Tous les ans, à Lyon, à Dakar

Une journée d'ateliers, d'échanges et de rencontres en février ou mars chaque année : votre rendez-vous annuel pour tout savoir sur l'Institut Bioforce.



Les Réunions d'Info

Tous les mois, à Lyon, à Dakar

Dans les locaux de l'Institut Bioforce, une réunion d'information en soirée pour tout connaître de notre offre de formation. A Paris, deux réunions par an.



Salons & Événements

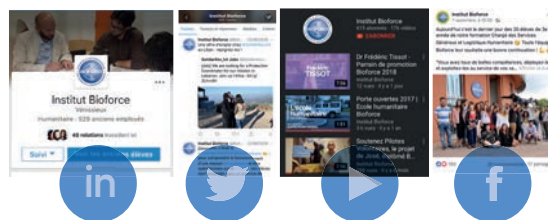
Tout au long de l'année

Retrouvez-nous tout au long de l'année dans les salons et événements près de chez vous. Rendez-vous dans la rubrique Actu de notre site institutbioforce.fr

Bioforce partout, tout le temps, sur Internet

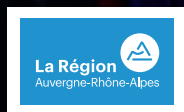


Notre offre complète et à jour, un test d'orientation, des infos, des vidéos et les réponses à toutes vos questions : rendez-vous sur nos sites et réseaux sociaux.



f in /institutbioforce.fr

Il soutiennent
les formations
de l'Institut Bioforce



CONTACTS

SUR INTERNET

info@institutbioforce.fr

institutbioforce.fr

et sur les réseaux sociaux
f in t y



EUROPE

41 avenue du 8 mai 1945
69694 Vénissieux Cedex
FRANCE
+33 (0)4 72 89 31 41

Dakar



AFRIQUE

Villa 4015,
Quartier Amitié 2
Dakar - SÉNÉGAL
+221 33 824 33 17